

Karlovo údolí

(do roku 1918)

Roku 1872 byla započata výstavba železniční trati mezi Šluknovem a Rumburkem. Z tohoto důvodu postavil Karl Schütz dřevěnou boudu, kde vyvážel dělníkům a za horšího počasí jim zde poskytl i přístřeší.

Z této dřevěné boudy poté vznikla restaurace „Modrá koule“, která připomínala čínský pavilon. Byly zde umělé jezírka, altánky a promenády, terasy, na kterých bylo nespočet lehátek pro odpočinek a vedle lesní divadlo.



Roku 1873 byla železnice dostavěna, a Karl měl dostatek peněz na skoupení pozemků kolem restaurace. Po něm bylo toto údolí pojmenováno na Karlovo.

V roce 1882 začal kopat základy pro kamennou restauraci a při vykopávání těchto základů narazil na kamennou sekýrku z doby kamenné. Poté přistavil půlkulatou stavbu, kde choval opičky rodu Makak Rhesus, které sloužily jako lákadlo a atrakce pro mladší návštěvníky Karlova údolí.

Roku 1887 byl odhalen pomník německému otci tělovýchovy Friedrichovi Ludwigu Jahnovi. Při této příležitosti založil Karl pamětní knihu.

V roce 1896 rozšířil potok, který vedl tímto údolím, čímž vytvořil rybník, na který umístil vodní kolotoč.



V roce 1899 se rozhodl Karl Schütz předat toto sídlo svému synovi, Emilu Schützovi, s podmínkou, že se ožení. Emil odjel do Prahy, a vrátil se se svou snoubenkou Marií Röslerovou. Svatbou splnil podmínku, a jeho otec mu předal sídlo v Karlově údolí.

Bývalý zámek v Karlově údolí přibližně kilometr od Šluknova. Jedná se o objekt před rekonstrukcí, vhodný jako hotel, sanatorium nebo rodinné sídlo. Objekt se nachází v krásné lokalitě na okraji Českého Švýcarska na samotě v lese na vlastním pozemku přibližně 24000 m². Kdysi vyhledávané místo sluneční lázně Karlovo Údolí. Bývalo to jedno z nejkrásnějších letovisek. Na začátku 20. Století se vzdušné lázně Karthal staly oblíbeným cílem nedělních vycházek obyvatel Šluknova. V roce 1912 koupila restauraci městská obec Šluknov. S rozvojem turistiky, automobilismu a rekreačních pobytů zde začal kvést živý společenský ruch, velkou část klientely tvořili movití Němci.



Název Karlova údolí je odvozeno od stavitele první restaurace v tomto malebném údolíčku, kde za tímto účelem zakoupil pozemky. Jmenoval se Carl Schultz, později psáno Karl Schultz a podle jeho křestního jména vznikl původní německý název Karthal, později psáno Kartal, jehož český překlad je Karlovo údolí.

9. dubna 1904 žádá Emil o povolení ke stavbě budovy, v přízemí s klenutými stáje a stáními pro koně. V patře vystavěl taneční sál s galeriemi, hostinský pokoj a kuchyň. V dalším podlaží zřídil hajzly a tři pokoje pro hosty. Celý objekt se stavěl podle projektu stavitele Josefa Gube ze Šluknova.

Rodina Schultzů vlastnila celý komplex asi do roku 1910 až 1911. Pak ji však finanční důvody donutily zřít se sídla.

7. dubna 1913 rozhodlo vedení města v čele se starostou o zbourání některých částí a výstavbě nové nástavby a přístavby budov tak, aby se původní restaurace s tanečním sálem, proměnila v moderní lázeňský režim. 10 května 1914 probíhá kolaudace stavby. V roce 1918 na žádost města po schválení okresním hejtmánstvím, zavedla místní elektrárenská společnost světelný a motorový proud.

Katastrální mapa, objekt číslo 2157, pozemky: 2166; 2155/2; 2144



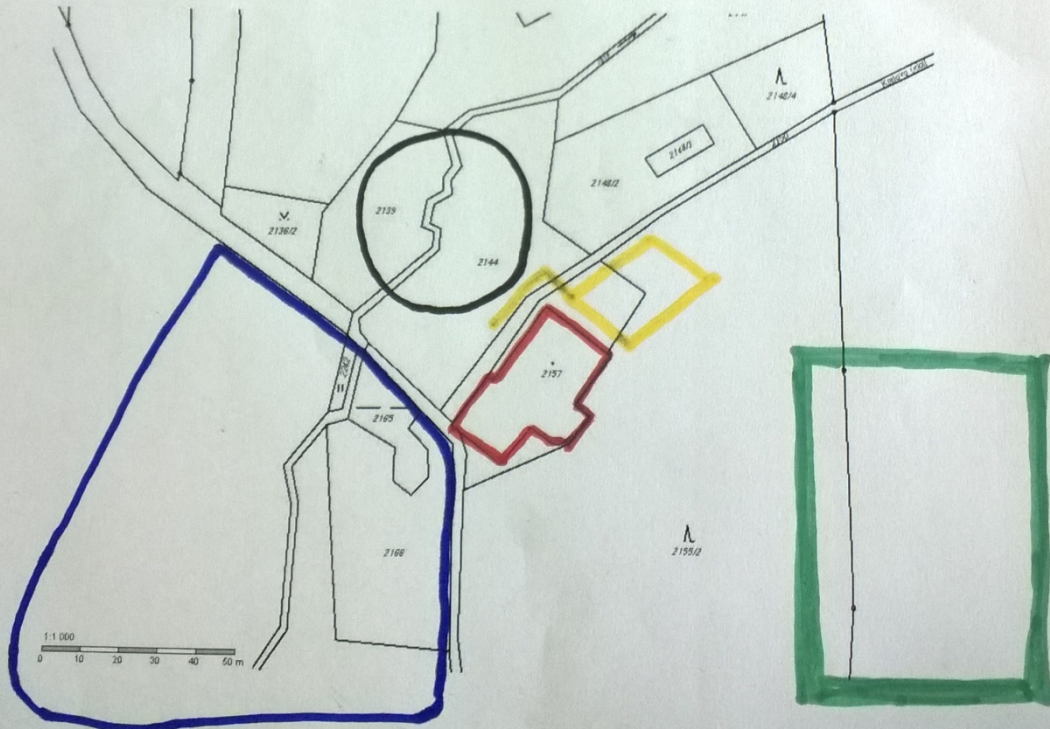
Porovnání současného stavu hlavní budovy s minulostí.



Budova roku 1940 (vlevo) a budova roku 2000 (vpravo)



Pozemky



▬ víceúčelové hřiště
▬ rybník
▬ památný strom s parkem

▬ hlavní budova
▬ parkoviště